

CORO DA ARQUIDIOCESE DE BRASÍLIA

NOSSA SENHORA APARECIDA



CADERNO DE PARTITURAS

SOLENIIDADE DO CORPO E SANGUE DE

NOSSO SENHOR JESUS CRISTO

ESPLANADA DOS MINISTÉRIOS - JUNHO DE 2026

ANNO DOMINI MMXXVI - ANO LITÚRGICO A

EDIÇÃO DE Nº 09 - Elaborado por Geovane Ferreira

COLABORAM NESTA EDIÇÃO - Delphim Rezende Porto

PARTE FIXA - Delphim Rezende Porto, Pe. Joel Postma

PRÓPRIO DO TEMPO - José Weber; José Cândido, Celerino; Frisina; Gelineau; MTK; Veloso.

Em acordo com a 3ª Edição Típica do Missal Romano

SOLENIDADE DO CORPO E SANGUE DE NOSSO

SENHOR JESUS CRISTO

ÍNDICE DE LINK PARA AS MELODIAS

CANTOS DE ABERTURA:

CAMINHEMOS NUM SÓ CORAÇÃO

- <https://youtu.be/ozYxC0TXuk8?si=mxsi5S5XB TWNep3>

MARCHA DA IGRAJA - AB. DAVID JULIEN

- <https://youtu.be/GfxC zOldtA?si=C08aA8lDwcVt8UsQ>

VENHAM TODOS - IR. MÍRIA. T. KOLLING

- <https://youtu.be/AIUG0XmhyRk?si=dxu epaK7EJofaVdL&t=33>

ANTÍFONA DE ENTRADA:

O SENHOR ALIMENTOU O SEU POVO

PE. JOSÉ WEBER

- <https://youtu.be/dtvtHjX-LUO?si=pW7P DOYftU0S1T73>

PARTE FIXA: *DELPHIM REZENDE PORTO*

KYRIE:

<https://youtu.be/iP1rWGDQINA?si=2o 4jBGadW6 2wLkg>

GLÓRIA II:

<https://youtu.be/pZEP-RqaSMY?si=zDjfyT01m -Uto7V>

SANTO II:

<https://youtu.be/g zZsG40Jsk?si=sHF aiDPT17w ee5A>

CORDEIRO:

<https://youtu.be/Mld5gtvWw2Y?si=TO1R0XWvR WcQQ3 Y>

SALMO RESPONSORIAL:

SL. 147 - GLORIFICA O SENHOR, JERUSALÉM - PE.

JOSEPH GELINEAU

- <https://youtu.be/7VGyfc 0eLc?si=xTOyE wFyYPHyj1Sj>

SEQUÊNCIA:

EIS O PÃO[...] - GÍLSON CELERINO

- <https://youtu.be/Xj72E4HEXsU?si=FkK D6Ln8ceRZxu c>

ACLAMAÇÃO AO EVANGELHO:

ALLELUIA - CANTICO DELL'AGNELLO

MONS. MARCO FRISINA

- <https://youtu.be/hLTnB2KMXwg?si=3q nb0C3eZ2jkcl d>

APRESENTAÇÃO DAS OFERENDAS: :

QUE PODEREI RETRIBUIR

PE. JOSÉ WEBER

- <https://youtu.be/aN8RNJKA4LU?si=orw R3ts1Roiz2rDV>

DOXOLOGIA:

AMÉM - DANISH MASS

- <https://www.youtube.com/live/491MFp rqeWs?si=aUOHVrXnLMtCrijF&t=3386>

COMUNHÃO I:

NÓS SOMOS MUITOS

PE. JOSÉ WEBER

- <https://www.youtube.com/live/Jsc90EpN CAM?si=ABMLAL79VHwna7zI&t=4179>

COMUNHÃO 2:

UM CÁLICE FOI LEVANTADO

REGINALDO VELOSO

- <https://www.youtube.com/live/Jsc90Ep NCAM?si=tyEyqL0lvExawBir&t=4552>

COMUNHÃO 3:

EU SOU O PÃO QUE VEM DO CÉU

PE. JOSÉ CÂNDIDO.

- <https://youtu.be/v3iYxyzNUEc?si=jlwtd 6lDCYVzjgXl>

SAÍDA DA PROCISSÃO I:

VIVA CRISTO NA HÓSTIA SAGRADA

PE. J. LÍRIO

- <https://youtu.be/CgYUN2Ju-1Q?si=7WgN RzCXg3bwFMUu&t=59>

Eucaristia, pão da unidade

Canto de Abertura
Hino do XVI CEN - Brasília

L. Hênio dos Santos
M.: Pe. José Carlos Sala
Arr.: Geovane Ferreira

Andante

Órgão

Organ score for measures 1-6. The music is in 2/4 time and G major. The right hand plays chords and moving lines, while the left hand provides a steady bass accompaniment.

Org.

Organ score for measures 7-12. The music continues with similar harmonic textures, featuring sustained chords and melodic fragments in both hands.

13

Todos

Ref.: Ca - mi - nhe - mos num só co - ra - ção,

Org.

Organ score for measures 13-16, accompanying the vocal entry. The organ provides harmonic support with chords and simple melodic lines.

17

Todos

Deus se faz pre - sen - te no "par - tir do pão!"

Org.

Organ score for measures 17-20. The organ accompaniment concludes with a final sustained chord in the right hand and a simple bass line in the left hand.

21 *f*

Sop. Dis - cí - pu - los mis - sio - ná - rios,

C. *f* Dis - cí - pu - los mis - sio - ná - rios,

Ten. *f* Dis - cí - pu - los mis - sio - ná - rios,

Bax. *f* Dis - cí - pu - los mis - sio - ná - rios,

Org.

26

Sop. eis nos - sa ver - da - de:

C. eis nos - sa ver - da - de:

Ten. 8 eis nos - sa ver - da -

Bax. eis nos - sa ver - da - de:

Org.

29 Fine

Sop. Eu - ca - ris - ti - a, pão da u - ni - da - de!

C. Eu - ca - ris - ti - a, pão da u - ni - da - de!

Ten. -de: Eu - ca - ris - ti - a, pão da u - ni - da - de!

Bax. Eu - ca - ris - ti - a, pão da u - ni - da - de!

Org.

33

Todos

1. Nes - ta me - sa, va - mos jun - tos ce - le - brar,
 2. Je - sus Cris - to en - tre - gou - se por a - mor:
 3. Re - ce - ben - do o a - li - men - to nes - te al - tar
 4. Nes - te po - vo, en - tre tan - tas di - fe - ren - ças,
 5. Nes - te so - lo já so - nha - do por Dom Bos - co

Org.

37

Todos

nos - sa I - gre - ja, ju - bi - lo - sa vem - can - tar
 "Fa - zei is - to em me - mó - ria de mim,
 re - no - va - mos a mis - são de par - ti - lhar.
 a U - ni - da - de é o Pão que a - li - men - ta.
 ho - je bri - lha a ca - pi - tal da "San - ta Cruz!"

Org.

41

Sop.

C.

Ten.

Bax.

Org.

U - ni - dos à Ma - ria, a mãe A - pa - re - ci - da e - le - sem - pre a - té o fim!" En - to -
 Ou - vin - do a Pa - la - vra os co - ra - ções se a - ni - mam e can -
 O Deus de nos - sos Pais nos u - ne co - mo ir - mãos, ne - le
 Em meio a tan - tas lu - zes e som - bras ca - mi - nha - mos na cer -

46

Sop.

-va-mos o nos-so cla - mor: Fi - ca co - nos - co, Se - nhor!
 - a - mos um gran-de lou - vor: Fi - ca co - nos - co, Se - nhor!
 - ta - mos com to - do fer - vor: Fi - ca co - nos - co, Se - nhor!
 te - mos o gran-de pe - nhor! Fi - ca co - nos - co, Se - nhor!
 - te - za que Deus é a - mor! Fi - ca co - nos - co, Se - nhor!

C.

-va-mos o nos-so cla - mor: Fi - ca co - nos - co, Se - nhor!
 - a - mos um gran-de lou - vor: Fi - ca co - nos - co, Se - nhor!
 - ta - mos com to - do fer - vor: Fi - ca co - nos - co, Se - nhor!
 te - mos o gran-de pe - nhor! Fi - ca co - nos - co, Se - nhor!
 - te - za que Deus é a - mor! Fi - ca co - nos - co, Se - nhor!

Ten.

8
 -va-mos o nos-so cla - mor: Fi - ca co - nos - co, Se - nhor!
 - a - mos um gran-de lou - vor: Fi - ca co - nos - co, Se - nhor!
 - ta - mos com to - do fer - vor: Fi - ca co - nos - co, Se - nhor!
 te - mos o gran-de pe - nhor! Fi - ca co - nos - co, Se - nhor!
 - te - za que Deus é a - mor! Fi - ca co - nos - co, Se - nhor!

Bax.

-va-mos o nos-so cla - mor: Fi - ca co - nos - co, Se - nhor!
 - a - mos um gran-de lou - vor: Fi - ca co - nos - co, Se - nhor!
 - ta - mos com to - do fer - vor: Fi - ca co - nos - co, Se - nhor!
 te - mos o gran-de pe - nhor! Fi - ca co - nos - co, Se - nhor!
 - te - za que Deus é a - mor! Fi - ca co - nos - co, Se - nhor!

Org.

Marcha da Igreja

Marche de L'Eglise

Letra e Música Original (Francês): Abade David Julien
Tradução (PT-BR): Pe. Josmar Braga e D. Carlos A. Navarro
Extraído do LP "Victoire - marche et lumière"
Arr.: Geovane Ferreira

Canto de Abertura no Tempo Comum e em Solenidades específicas

$\text{♩} = 60$

Todos

Orgão de tubos

Gló-ri_a Ti, I - gre - ja San - ta, ó ci -

5

Todos

Org.

-da - de dos cris - tãos, que teus fi - lhos ho - je_e

8

Todos

Org.

sem - pre vi - vam to - dos co - mo ir - mãos

11

Soli.

8

1. Reu - nidos em torno dos nossos pas-to-res, Pro-fe-

Todos

3

nós i-re-mosa Ti.

Org.

MARCHA DA IGREJA

15

Soli. - sando todo uma só fé, Ar -

Todos nós i - re - mos a Ti.

Org.

17

Soli. - mados com a força que vem do Se - nhor

Todos nós i - re - mos a Ti.

Org.

19

Soli. Sob o impulso do Es - píri - to San - to,

Todos nós i - re - mos a Ti.

Org.

MARCHA DA IGREJA

21 *f*

Soli. *f*
I - gre - ja San - ta, tem - plo do Se - nhor.

S. *mf*
I - gre - ja do Se - nhor.

A. *mf*
I - gre - ja do Se - nhor.

T. *mf*
I - gre - ja do Se - nhor.

B. *mf*
I - gre - ja do Se - nhor.

Org.

24 *f*

S. *f*
Gló-ria_a Ti, I - gre - ja San - ta, ó ci - da - de dos Cris - tãos, que teus

A. *f*
Gló-ria_a Ti, I - gre - ja San - ta, ó ci - da - de dos Cris - tãos, que teus

T. *f*
Gló-ria_a Ti, I - gre - ja San - ta ó ci - da - de dos Cris - tãos, que teus

B. *f*
Gló-ria_a Ti, I - gre - ja San - ta ó ci - da - de dos Cris - tãos, que teus

Org.

MARCHA DA IGREJA

Fine

29

S. fi - lhos ho-je_e sem - pre vi - vam to - dos co-mo_ir-mãos.

A. fi - lhos, ho-je_e sem - pre vi - vam to - dos co-mo_ir-mãos.

T. fi - lhos,ho-je_e sem - pre vi - vam to - dos co-mo_ir-mãos.

B. fi - lhos,ho-je_e sem - pre vi - vam to - dos co-mo_ir-mãos.

Org.

33

Soli.

2. Com
3. De
4. Com
5. Cur -

Org.

35

Soli.

nossas irmãs e irmãos nos claus - tros, Com
nossas fazendas e nossas ci - da - des, De
nossos anseios e nossos de - se - jos, Com
- vados ao peso de nosso tra - ba - lho, Cur -

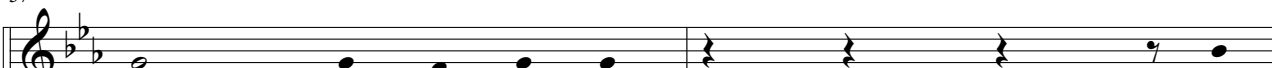
Todos

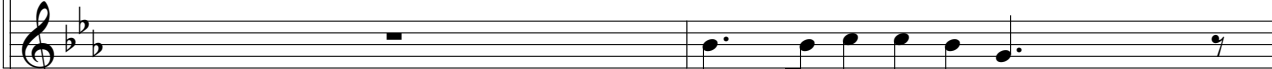
nós i - re-mos a Ti.


Org.

MARCHA DA IGREJA

37

Soli. 
 8
 nossas irmãs e ir - mãos so - fre - do - res, Com
 nossas montanhas e nossas bai - xa - das, De
 nossa angústia e nossa a - le - gri - a, Com
 - vados ao peso de nosso pe - ca - do, Con -

Todos 
 nós i - re - mos a Ti.

Org. 


39

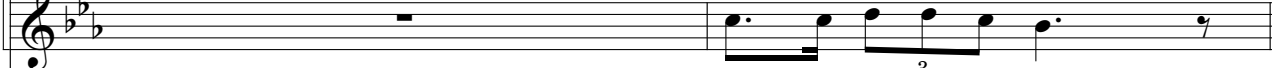
Soli. 
 8
 todo o clero que sobe ao Al - tar, Com
 nossas cabanas e pobres fa - ve - las, De
 nossa fraqueza e nossa bon - da - de, Com
 - fiantes por sermos os filhos de Deus, Con -


Todos 
 nós i - re - mos a Ti.

Org. 

41 D.S. al Fine

Soli. 
 8
 todo o clero que parte em mis - são,
 nossas escolas e nossos tra - ba - lhos,
 nossa riqueza e nossa ca - rên - cia,
 - fiantes por sermos os membros de Cris - to,

Todos 
 nós i - re - mos a Ti.

Org. 

Venham todos para a ceia do Senhor

Solenidade do Santíssimo Corpo e Sangue de Nosso Senhor Jesus Cristo - Canto de Abertura

Letra: Dom Carlos Alberto Navarro
Música: Ir. Miria T. Kolling
Adaptação e Arranjo: Geovane Ferreira

(Festivo, Solene)

Órgão

Sop.
C.
Ten.
Bax.
Org.

5

R.: Ve-nham, ven-nham to-dos pa-ra a ce-ia do Se-nhor! Ca-sa i-lu-mi-na-da,

R.: Ve-nham, ven-nham to-dos pa-ra a ce-ia do Se-nhor! Ca-sa i-lu-mi-na-da,

8

R.: Ve-nham, ven-nham to-dos pa-ra a ce-ia do Se-nhor! Ca-sa i-lu-mi-na-da,

R.: Ve-nham, ven-nham to-dos pa-ra a ce-ia do Se-nhor! Ca-sa i-lu-mi-na-da,

10

Sop. me - sa pre - pa - ra - da, com paz e a - mor. Por - ta sem - pre a - ber - ta, Pai a -

C. me - sa pre - pa - ra - da, com paz e a - mor. Por - ta sem - pre a - ber - ta, Pai a -

Ten. 8 me - sa pre - pa - ra - da, com paz e a - mor. Por - ta sem - pre a - ber - ta, Pai a -

Bax. me - sa pre - pa - ra - da, com paz e a - mor. Por - ta sem - pre a - ber - ta, Pai a -

Org.

15

Sop. - mi - go a - guar - dan - do, a - co - lhe - dor. Vem do Al - to por Ma - ri - a, es - te

C. - mi - go a - guar - dan - do, a - co - lhe - dor. Vem do Al - to por Ma - ri - a, es - te

Ten. 8 - mi - go a - guar - dan - do, a - co - lhe - dor. Vem do Al - to por Ma - ri - a, es - te

Bax. - mi - go a - guar - dan - do, a - co - lhe - dor. Vem do Al - to por Ma - ri - a, es - te

Org.

20 Fine

Sop. 

C. 

Ten. 

Bax. 

Org. 

26 Fm Bbm Eb7 Ab

Vo. 

Org. 

30 G7 C7 F7 Bbm G7

Vo. -sus quis en - tre - gar. Cor-po_e San-gue em a - li - men-to! Pre-ci - o - so Tes - ta -

Org.

35 C7 rall. ----- D.S. al Fine

Vo. -men - to! Co - mo não nos a - le - grar?

Sop. Co - mo não nos a - le - grar?

C. Co - mo não nos a - le - grar?

Ten. Co - mo não nos a - le - grar?

Bax. Co - mo não nos a - le - grar?

Org.

**R.: Venham todos para a ceia do Senhor,
Casa iluminada, mesa preparada, com paz e amor.
Porta sempre aberta, Pai amigo, aguardando, acolhedor
Vem do alto por Maria, este pão que vai nos dar
Pão dos anjos quem diria nos fará ressuscitar.**

2) Com a solidariedade,
Renovar a sociedade,
Pela justiça e paz lutar
Vendo o pão em cada mesa,
Vida Humana com nobreza
Como não nos alegrar?

3) Pão é carne verdadeira!
Vinho e sangue da videira!
Possa tal fé se aprofundar!
Se o mistério é incompreensível,
nossa fé que é possível.
Como não se alegrar?!

4) Cristo vive, se oferece,
intercede, escuta a prece,
Em toda a terra quer morar.
Por amor é prisioneiro,
nos aguarda o dia inteiro.
Como não se alegrar?

Coro

O Senhor alimentou o seu povo

Antífona de Entrada - Corpus Chirsti

Música: Delphim Rezende e Pe. José Weber

Letra: Missal Romano e Liturgia das Horas

Tune: Papa Francisco

Órgão

Andante



4

S.
R.: O Se - nhor a - li - men - tou o seu po - vo com a

A.
R.: O Se - nhor a - li - men - tou o seu po - vo com a

T.
8 R.: O Se - nhor a - li - men - tou o seu po - vo com a

B.
R.: O Se - nhor a - li - men - tou o seu po - vo com a



7

S. flor do tri - go, a - le - lui - a. A to - dos sa - ci - ou o nos - so

A. flor do tri - go, a - le - lui - a. A to - dos sa - ci - ou o nos - so

T. 8 flor do tri - go, a - le - lui - a. A to - dos sa - ci - ou o nos - so

B. flor do tri - go, a - le - lui - a. A to - dos sa - ci - ou o nos - so

10

S. Deus com o mel do ro - che - do, a - le - lui - a.

A. Deus com o mel do ro - che - do, a - le - lui - a.

T. 8 Deus com o mel do ro - che - do, a - le - lui - a.

B. Deus com o mel do ro - che - do, a - le - lui - a.

①

Exul-tai no Se - nhor, nossa for - ça, e ao Deus de Ja-có a - cla-mai!

15

Cantai salmos, to-cai tambo-rim, harpa e lira su - a - ve to-cai!

②

Porque eusou o teu Deus e teu Se-nhor,

abre bem a tua boca e eu te sa-cio!

19

Eu lhe da-rei de co-mer a flor do tri - go, e com omel que sai darocha o far-ta-rei.

③

Demos glória a Deus Pai onipo-ten - te e a seu Filho, Jesus Cristo, Se-nhor nosso,

23

e ao Es-pírito que ha-bitá em nosso pei - to, pelosséculos dossécu - los. A - mém.

Kyrie dos Querubins

Delphim Rezende Porto

Andante

Homens 8 Ky - ri - e E - le - - i - son.

4

S. Ky - ri - e E - le - - i - son.

A. Ky - ri - e E - le - - i - son. _____

T. 8 Ky - ri - e E - le - - i - son.

B. Ky - ri - e E - le - - i - son.

Org.

7

H. 8 Chris - te E - le - - i - son!

10

S. Chris - te E - le - - i - son!

A. Chris - te E - le - - i - son!

T. 8 Chris - te E - le - - i - son!

B. Chris - te E - le - - i - son

Org.

13

H. 8 Ky - ri - e E - le - - i - son.

16

S. Ky - ri - e E - le - - i - son.

A. Ky - ri - e E - le - - i - son.

T. 8 Ky - ri - e E - le - - i - son.

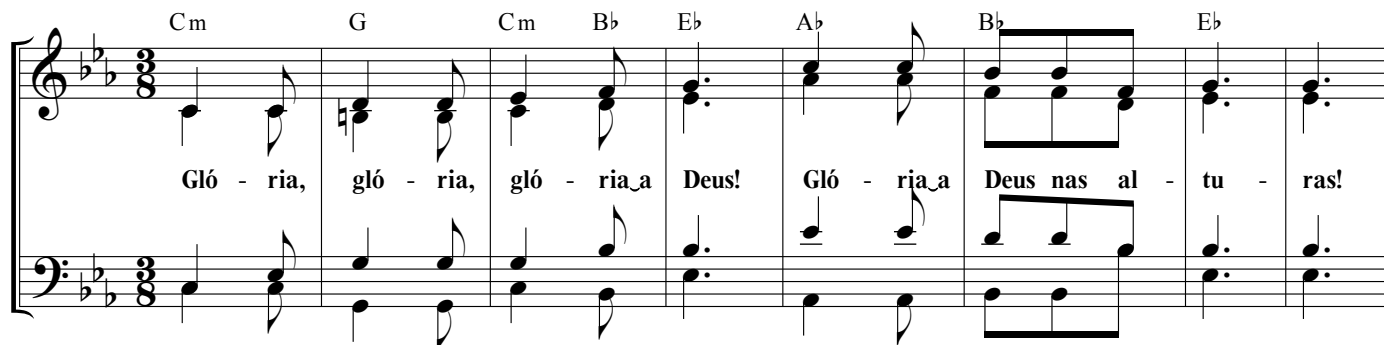
B. Ky - ri - e E - le - - i - son.

Org.

Glória simples II

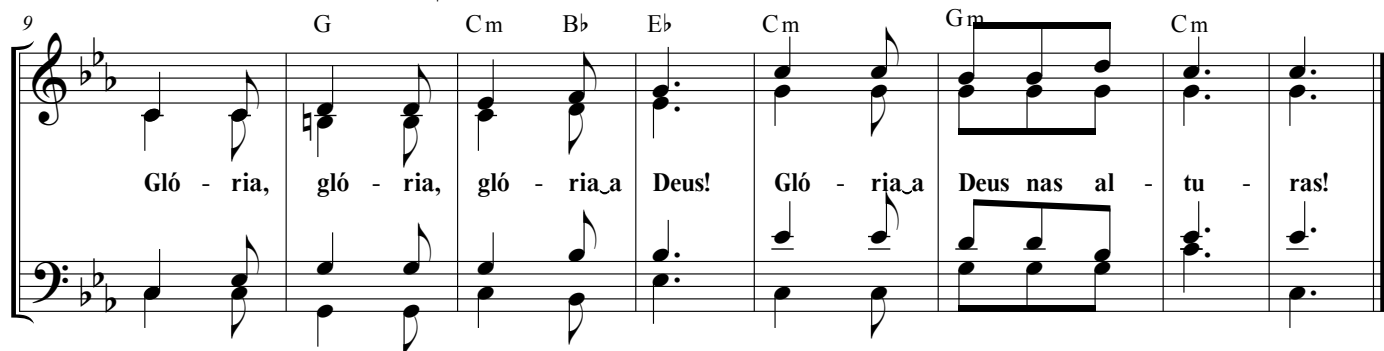
Delphim Rezende Porto

Cm G Cm B \flat E \flat A \flat B \flat E \flat



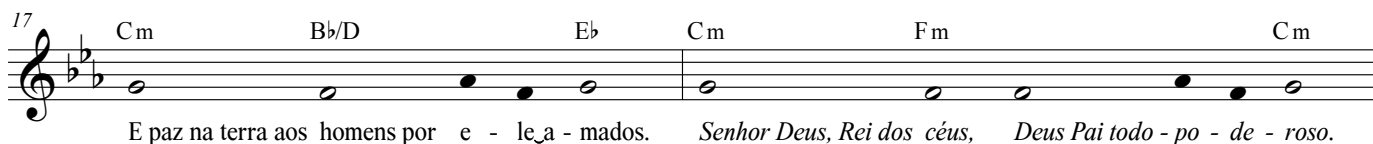
Gló - ria, gló - ria, gló - ria_a Deus! Gló - ria_a Deus nas al - tu - ras!

9 G Cm B \flat E \flat Cm Gm Cm



Gló - ria, gló - ria, gló - ria_a Deus! Gló - ria_a Deus nas al - tu - ras!

17 Cm B \flat /D E \flat Cm Fm Cm



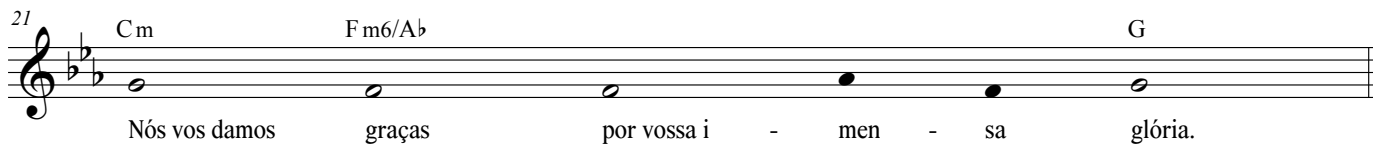
E paz na terra aos homens por e - le_a - mados. Senhor Deus, Rei dos céus, Deus Pai todo - po - de - roso.

19 E \flat B \flat E \flat E \flat B \flat Fm Cm



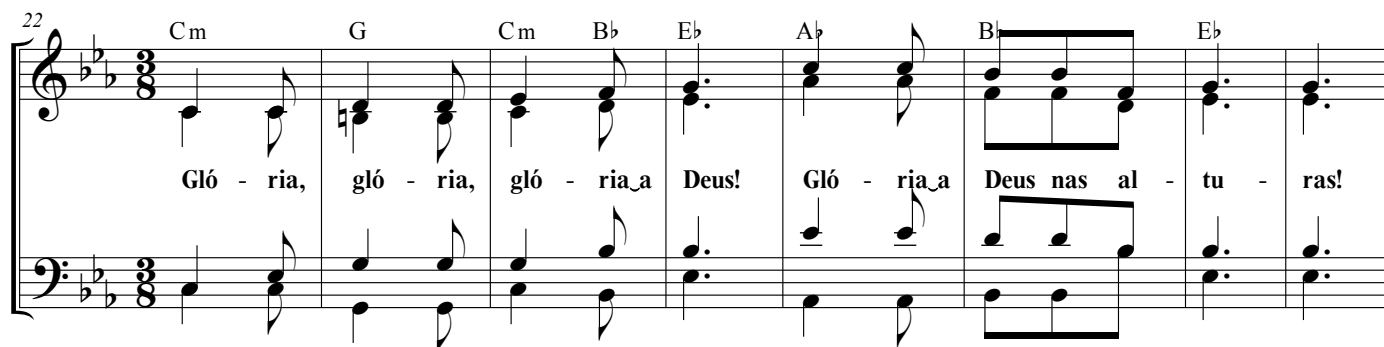
Nós vos lou-vamos, nós vos ben - di - zemos. Nós vos ado-ramos, nós vos glo - ri - fi - camos.

21 Cm Fm \flat /A \flat G



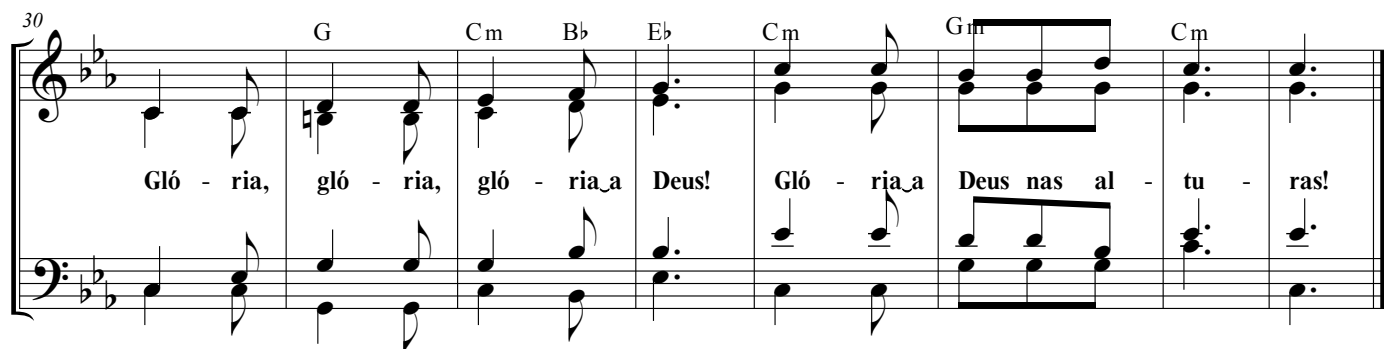
Nós vos damos graças por vossa i - men - sa glória.

22 Cm G Cm B \flat E \flat A \flat B \flat E \flat



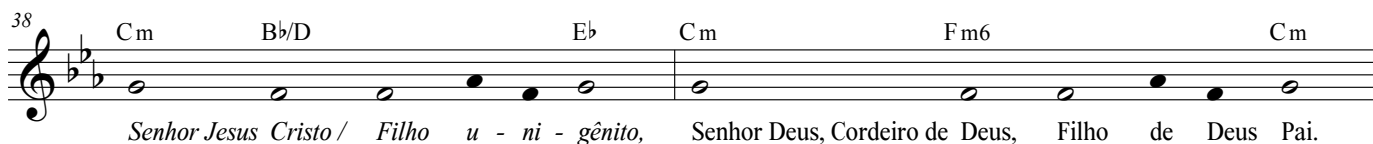
Gló - ria, gló - ria, gló - ria_a Deus! Gló - ria_a Deus nas al - tu - ras!

30 G Cm B \flat E \flat Cm Gm Cm



Gló - ria, gló - ria, gló - ria_a Deus! Gló - ria_a Deus nas al - tu - ras!

38 Cm B \flat /D E \flat Cm Fm \flat Cm



Senhor Jesus Cristo / Filho u - ni - gênito, Senhor Deus, Cordeiro de Deus, Filho de Deus Pai.

Glória simples II

2
40

Eb Bb Eb Bb Fm Cm

Vós que tirais o pecado do mundo, tende pieda-de de nós. Vós que tirais o pecado domundo, acolhei a nos-sa súplica.

42

Fm G

Vós que estais à direita do Pai, / tende pieda - de de nós.

43

Cm G Cm Bb Eb Ab Bb Eb

Gló - ria, gló - ria, gló - ria_a Deus! Gló - ria_a Deus nas al - tu - ras!

51

G Cm Bb Eb Cm Gm Cm

Gló - ria, gló - ria, gló - ria_a Deus! Gló - ria_a Deus nas al - tu - ras!

59

Eb Bb/D Eb Cm Bb/D Fm Cm

Só vós sois o Santo, Só vós o Se - nhor. Só vós o al - tissimo, Je - sus Cristo.

61

Gm Fm6/Ab G

Com o Espírito Santo, na glória de Deus Pai.

62

Cm G Cm Bb Eb Ab Bb Eb G

Gló - ria, gló - ria, gló - ria_a Deus! Gló - ria_a Deus nas al - tu - ras! Gló - ria, gló - ria,

72

Cm Bb Eb Cm Gm Cm Cm G Cm Ab BbGm Cm

gló-ria_a Deus! Gló-ria_a Deus nas al - tu - ras! A - mém! A - mém!

Salmo 147(147B)

R.: Glorifica o Senhor, Jerusalém

Pe. J. Gelineau, s.j.
arranjo melódico: Frei Joel Postma, OFM

Adagio

Soprano
Glo-ri - fi-ca o Se-nhor Je-ru-sa - lém! Ce - le - bra teu Deus, ó Si-ão!

Contralto
Glo - ri - fi-ca o Se-nhor Je-ru-sa - lém! Ce - le - bra teu Deus, ó Si-ão!

Tenor
Glo - ri - fi-ca o Se-nhor Je-ru-sa - lém! Ce - le - bra teu Deus, ó Si-ão!

Baixo
Glo - ri - fi-ca o Se - nhor Je-ru-sa - lém! Ce - le - bra teu Deus, ó Si-ão!

Órgão

6 Am D C/D D Am D7 G

1. Glori - fica o Se - nhor, Jerusa - lém! Ó Si - ão, canta lou - vores ao teu Deus!
2. A paz em teus li-mites gran - tiu e te dá como ali - mento a flor do trigo.
3. Anun - cia a Ja - có sua pa - lavra, seus pre - ceitos e suas leis a Is - ra - el.

8 Bm C D Em G Am C D

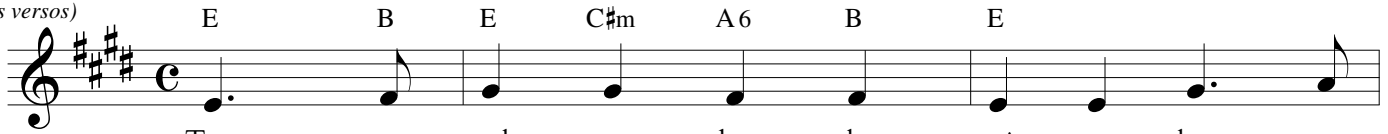
Pois refor - çou com se - gu - rança as tu - as portas e os teus filhos em teu seio abenço - ou.
Ele en - via su - as ordens pa - ra a terra, e a pa - lavra que ele diz corre ve - loz.
Nenhum povo re - ce - beu tan - to ca - rinho, a nenhum outro reve - lou os seus pre - ceitos.

TERRA, EXULTA DE ALEGRIA

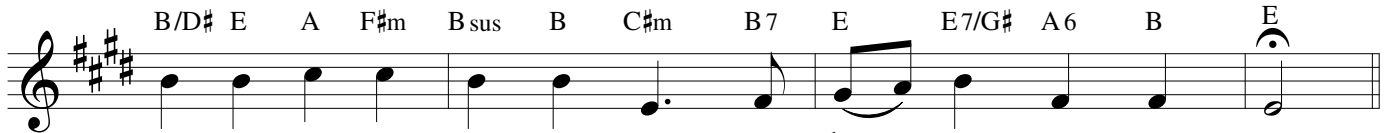
Santíssimo Sacramento do Corpo e do Sangue de Cristo
Sequência

Texto: Lecionário Dominical
Música: Gílson Celerino

Seção A (três versos)



Ter - ra, e - xul - ta de a - le - gri - a, lou - va
Solo
Todos
Quan - to pos - sas, tan - to ou - ses, em lou -
Ho - je a I - gre - ja te con - vi - da: ao pão
Es - te pão - que o mun - do crei - a!, por Je -

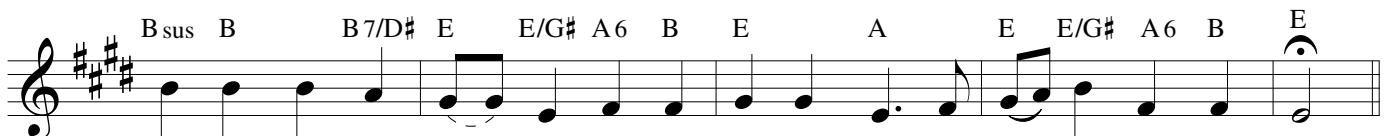


teu pas - tor e gui - a, com teus hi - nos, tu - a voz!
vá - lo não re - pou - ses: sem - pre ex - ce - de o teu lou - vor!
vi - vo que dá vi - da vem com e - la ce - le - brar!
sus, na san - ta cei - a, foi en - tre - gue aos que es - co - lheu.

Seção B (quatro versos)



Eis a hós - tia di - vi - di - da... quem he - si - ta, quem du -
Je - sus não é a - tin - gi - do: o si - nal é que é par -
*Eis o Pão que os an - jos co - mem trans - for - ma - do em pão do
Em si - nais pre - fi - gu - ra - do, por A - bra - ão foi i - mo -

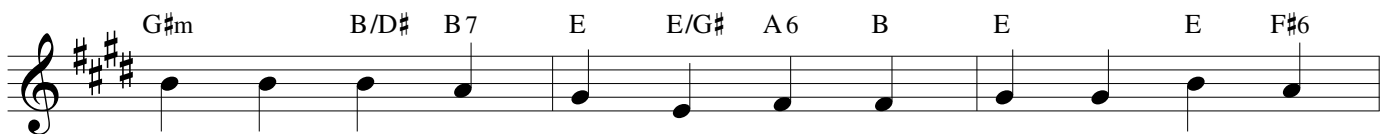


vi - da? Co - mo é to - da o au - tor da vi - da, a par - tí - cu - la tam - bém.
ti - do; mas não é di - mi - nu - í - do, nem se mu - da o que con - tém.
ho - mem; só os fi - lhos o con - so - mem: não se - rá jo ga - do aos cães!
la - do, no cor - dei - ro aos pais foi da - do, no de - ser - to, foi ma - ná.

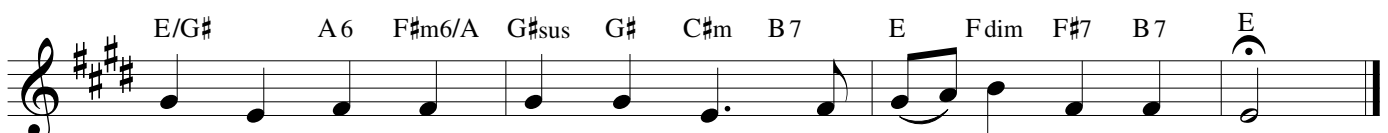
Seção C (cinco versos)



Bom Pas - tor, pão de ver - da - de, ó Je - sus, ten - de pie -
Aos mor - tais dan - do co - mi - da, dais tam - bém o pão da



da - de, con - ser - vai - nos na u - ni - da - de, ex - tin -
vi - da: que a fa - mí - lia as - sim nu - tri - da se - ja um



gui nos - sa or - fan - da - de, trans - por - tai - nos pa - ra o Pai!
di - a re - u - ni - da aos con - vi - vas lá do céu!

Alleluia - Cântico dell'Agnelo

Aclamação ao Evangelho

Marco Frisina

Adagio

Tutti

A - le - lu - ia, A - le - lu - ia, A - le - lu - ia, A - le - lu - ia!

Orgão

5

S.

A - le - lu - ia, A - le - lu - ia, A - le - lu - ia, A - le - lu - ia!

C-a.

A - le - lu - ia, A - le - lu - ia, A - le - lu - ia, A - le - lu - ia!

T.

A - le - lu - ia, A - le - lu - ia, A - le - lu - ia, A - le - lu - ia!

B.

A - le - lu - ia, A - le - lu - ia, A - le - lu - ia, A - le - lu - ia!

Órg.

9

Órg.

Eu sou o pão vivo descido do céu; quem deste pão come, sempre há de vi - ver!

Que poderei retribuir ao Senhor

Sl 115

Pe. José Weber, SVD
Arr. Delphim Rezende Porto

1

Soprano

Alto

Tenor

Bass

Que po-de - rei re-tri-bu-ir ao Se - nhor por tu-do_a-qui-lo que E - le me deu?

Que po-de - rei re-tri-bu-ir ao Se - nhor por tu-do_a-qui-lo que E - le me deu?

Que po-de - rei re-tri-bu-ir ao Se - nhor por tu-do_a-qui-lo que E - le me deu?

Que po-de - rei re-tri-bu-ir ao Se - nhor por tu-do_a-qui-lo que E - le me deu?

Refrão:

S

A

T

B

O-fe-re-ce - rei o seu sa-cri - fí - cio e in-vo-ca -

O-fe-re-ce - rei, o-fe-re-ce - rei, o seu sa-cri - fí-cio, o seu sa-cri - fí-cio, e in-vo-ca -

O-fe-re-ce - rei, o-fe-re-ce - rei, o seu sa-cri - fí-cio, o seu sa-cri - fí-cio, e in-vo-ca -

O-fe-re-ce - rei o seu sa-cri - fí - cio e in-vo-ca -

10

S

A

T

B

rei o seu san - to no - me. O-fe-re-ce - -

rei, e in-vo-ca - rei, o seu san - to no - me. O-fe-re-ce - -

rei, e in-vo-ca - rei, o seu san - to no-me, o seu san - to no-me. O-fe-re-ce - no-me. *fine*

rei o seu san - to no - me. O-fe-re-ce - -

Que poderei retribuir ao Senhor

2

2

S *Dm Gm Gm/B^b C_{sus} C F Dm F/C C7 F*
 Que po-de - rei o-fe-re-cer ao meu Deus ___ pe-los i - men - sos be-ne-fí-cios que me fez?

A
 Que po-de - rei o-fe-re-cer ao meu Deus ___ pe-los i - men-sos be-ne-fí-cios que me fez?

T
 Que po-de - rei o-fe-re-cer ao meu Deus ___ pe-los i - men-sos be-ne-fí-cios que me fez?

B
 Que po-de - rei o-fe-re-cer ao meu Deus ___ pe-los i - men-sos be-ne-fí-cios que me fez?

3

S *Dm Gm Gm/B^b C_{sus} C F Dm F/C C7 F*
 Eu cum-pri - rei mi-nhas pro-mes-sas ao Se - nhor, ___ na reu-ni - ão do po-vo San-to de Deus.

A
 Eu cum-pri - rei mi-nhas pro-mes-sas ao Se - nhor, ___ na reu-ni - ão do po-vo San-to de Deus.

T
 Eu cum-pri - rei mi-nhas pro-mes-sas ao Se - nhor, ___ na reu-ni - ão do po-vo San-to de Deus.

B
 Eu cum-pri - rei mi-nhas pro-mes-sas ao Se - nhor, ___ na reu-ni - ão do po-vo San-to de Deus.

4

S *Dm Gm Gm/B^b C_{sus} C F Dm F/C C7 F*
 Vós me que-bras-tes os gri-lhões daes cra-vi - dão, ___ e é por is-so que ho je can-to vos-so_a-mor.

A
 Vós me que-bras-tes os gri-lhões daes cra-vi - dão, ___ e é por is-so que ho je can-to vos-so_a-mor.

T
 Vós me que-bras-tes os gri-lhões daes cra-vi - dão, ___ e é por is-so que ho je can-to vos-so_a-mor.

B
 Vós me que-bras-tes os gri-lhões daes cra-vi - dão, ___ e é por is-so que ho je can-to vos-so_a-mor.

Santo Simples II

Delphim Rezende Porto
Arr. Metal: Geovane Ferreira

Andante

Soprano
San - to, San - to, San-to, Se - nhor! Deus do u - ni - ver - so! O

Contralto
San - to, San - to, San-to, Se - nhor! Deus do u - ni - ver - so! O

Tenor
San - to, San - to, San-to, Se - nhor! Deus do u - ni - ver - so! O

Baixo
San - to, San - to, San-to, Se - nhor! Deus do u - ni - ver - so! O

Órgão de Tubos

9

S.
céu e a ter - ra pro - cla - mam a vos - sa Gló - ria! Ho -

C-a.
céu e a ter - ra pro - cla - mam a vos - sa Gló - ria! Ho -

T.
céu e a ter - ra pro - cla - mam a vos - sa Gló - ria! Ho -

B.
céu e a ter - ra pro - cla - mam a vos - sa Gló - ria! Ho -

Org.

17

S. -sa - na, Ho - sa - na! Ho - sa - na nas al - tu - ras! Ho -

C-a. -sa - na, Ho - sa - na! Ho - sa - na nas al - tu - ras! Ho -

T. -sa - na, Ho - sa - na! Ho - sa - na nas al - tu - ras! Ho -

B. -sa - na, Ho - sa - na! Ho - sa - na nas al - tu - ras! Ho -

Org.

25

S. -sa - na, Ho - sa - na, Ho - sa - na nas al - tu - ras!

C-a. -sa - na, Ho - sa - na, Ho - sa - na nas al - tu - ras!

T. -sa - na, Ho - sa - na, Ho - sa - na nas al - tu - ras!

B. -sa - na, Ho - sa - na, Ho - sa - na nas al - tu - ras!

Org.

33 *p*

S. Ben - di - to, ben - di - to, ben - di - to_o que vem!_____

C-a. Ben - di - to, ben - di - to, ben - di - to_o que vem!_____

T. Ben - di - to, ben - di - to, ben - di - to_o que vem!_____

Org.

41

S. — Em no - me, em no - me, em no - me do Se - nhor!_____

C-a. — Em no - me, em no - me, em no - me do Se - nhor!_____

T. — Em no - me, em no - me, em no - me do Se - nhor!_____

B. Em no-me, em no-me, em no - me do Se - nhor!_____

Org.

50 *f*

S. Ho - sa - na, Ho - sa - na, Ho - sa - na nas al - tu -

C-a. *f* Ho - sa - na, Ho - sa - na, Ho - sa - na nas al - tu -

T. *f* Ho - sa - na, Ho - sa - na, Ho - sa - na nas al - tu -

B. *f* Ho - sa - na, Ho - sa - na, Ho - sa - na nas al - tu -

Org.

58

S. -ras! Ho - sa - na, Ho - sa - na, Ho - sa - na nas al - tu - ras!

C-a. -ras! Ho - sa - na, Ho - sa - na, Ho - sa - na nas al - tu - ras!

T. -ras! Ho - sa - na, Ho - sa - na, Ho - sa - na nas al - tu - ras!

B. -ras! Ho - sa - na, Ho - sa - na, Ho - sa - na nas al - tu - ras!

Org.

Amém

Danish Mass

Arr. Coral: Delphim Porto
Arr. Metal: Geovane Ferreira

Andante

Todos *f*

A - mém! A - mém! A - - - mém!

Órgão *Tutti*

Detailed description: This block contains the first system of the musical score. It features a vocal line for 'Todos' and an organ accompaniment. The vocal line is in treble clef with a key signature of one sharp (F#) and a 4/4 time signature. It begins with a forte (*f*) dynamic. The lyrics are 'A - mém! A - mém! A - - - mém!'. The organ part is in grand staff (treble and bass clefs) with the same key signature and time signature. It starts with a simple accompaniment and becomes more complex and rhythmic in the latter half, marked with *Tutti*.

5 *ff* rit. - -

S. *ff*

A - mém! A - mém! A - - - mém!

C-a. *ff*

A - mém!_ A - mém!_ A - - - mém!

T. *ff*

A - mém! A - mém! A - - - mém!

B. *ff*

A - mém! A - mém! A - - - mém!

Org.

Detailed description: This block contains the second system of the musical score, starting at measure 5. It features four vocal parts: Soprano (S.), Contralto (C-a.), Tenor (T.), and Bass (B.), along with the organ accompaniment. All vocal parts are marked with a fortissimo (*ff*) dynamic. The Soprano part includes a *rit.* (ritardando) marking. The lyrics for all parts are 'A - mém! A - mém! A - - - mém!'. The organ part continues with a complex accompaniment.

Partes fixas

Cordeiro de Deus

Missa S. João XXIII

Frei Joel Postma, OFM
Arr. Delphim Rezende Porto

Am F/A Am

Cor - dei - ro de Deus, que ti - rais o pe - ca - do do mun - do,

2 Dm Em Am

Ten - de pie - da - de de nós.

3 Am F/A Am

Cor - dei - ro de Deus, que ti - rais o pe - ca - do do mun - do,

4 Dm Em Am

Ten - de pie - da - de de nós.

5 Am F/A F

Cor - dei - ro de Deus, que ti - rais o pe - ca - do do mun - do,

6

Dai - nos a paz!

Nós somos muitos

1 Cor 11, 23-19

Pe. José Weber, SVD

E♭ B♭/D B♭ Gm Cm A♭ Fm

Soprano
Nós so - mos mui - tos, mas for - ma - mos um só cor - po, que é o

Alto
Nós so - mos mui - tos, mas for - ma - mos um só cor - po, que é o

Tenor
Nós so - mos mui - tos, mas, for - ma - mos um só cor - po, que é o

Bass
Nós so - mos mui - tos, mas, for - ma - mos um só cor - po, que é o

6 B♭ E♭ E♭7 A♭ Fm

S
cor-po do Se - nhor, a su - a I - gre - ja: Pois to - dos nós par - ti - ci - pa - mos

A
cor-po do Se - nhor, a su - a I - gre - ja: Pois to - dos nós par - ti - ci - pa - mos

T
cor-po do Se - nhor, a su - a I - gre - ja: Pois to - dos nós par - ti - ci - pa - mos

B
cor-po do Se - nhor, a su - a I - gre - ja: Pois to - dos nós par - ti - ci - pa -

12 B♭7 Gm E♭ Cm Fm E♭/B♭ B♭7 E♭

S
do mes-mo pão da u-ni - da - de, que é o cor-po do Se-nhor, a co-mu - nhão.

A
do mes-mo pão da u-ni - da - de, que é o cor-po do Se-nhor, a co-mu - nhão.

T
do mes-mo pão da u-ni - da - de, que é o cor-po do Se-nhor, a co-mu - nhão.

B
mos do mes-mo pão da u-ni - da - de, que é o cor-po do Se-nhor, a co-mu - nhão.

Nós somos muitos

1

S Eb Ab Bb Fm6 Bb Fm Bb7 Eb
B.C.

A O pão, que re-u - ni - dos, nós par - ti - mos ___ é a par-ti-ci-pa-ção do Cor-po do Se - nhor. ___

T 8 O pão, que re-u - ni - dos, nós par - ti - mos ___ é a par-ti-ci-pa-ção do Cor-po do Se - nhor. ___

B B.C.

2

S Eb Ab Bb Fm6 Bb Fm Bb7 Eb

A O cá - li - ce por nós a - ben-ço - a - do ___ é a nos-sa co-mu - nhão no San-gue do Se - nhor. ___

T 8 O cá - li - ce por nós a - ben-ço - a - do ___ é a nos-sa co-mu - nhão no San-gue do Se - nhor. ___

B

3

S Eb Ab Bb Fm6 Bb Fm Bb7 Eb

A À or-dem do Se - nhor o - be - de - cen - do, ___ ce - le - bra - mos a me - mó - ria da nos-sa re - den - ção. ___

T 8 À or-dem do Se - nhor o - be - de - cen - do, ___ ce - le - bra - mos a me - mó - ria da nos-sa re - den - ção. ___

B

4

S Eb Ab Bb Fm6 Bb Fm Bb7 Eb

A Da Ce - ia do Se - nhor par - ti - ci - pan - do, ___ pe - lo Es - pí - ri - to se - re - mos u - ni - dos num só cor - po. ___

T 8 Da Ce - ia do Se - nhor par - ti - ci - pan - do, ___ pe - lo Es - pí - ri - to se - re - mos u - ni - dos num só cor - po. ___

B

5

S Eb Ab Bb Fm6 Bb Fm Bb7 Eb

A Seu Cor - po e seu San - gue co - mun - gan - do, ___ su - a mor - te a - nun - ci - a - mos, a - té que E - le ve - nha. ___

T 8 Seu Cor - po e seu San - gue co - mun - gan - do, ___ su - a mor - te a - nun - ci - a - mos, a - té que E - le ve - nha. ___

B

Um cálice foi levantado

Corpus Christi

Reginaldo Veloso
Arr.: Adenor Leonardo Terra

Andante

Discantus

Um cá-li-ce foi le-van - ta - do, um pão en-tre nós par-ti -

F C/E C Dm A/C# A

Soprano

Um cá - li - ce foi le - van - ta - do, um pão en - tre nós par - ti - lha - do; o

Alto

Um cá - li - ce foi le - van - ta - do, um pão en - tre nós par - ti - lha - do; o

Tenor

Um cá - li - ce foi le - van - ta - do, um pão en - tre nós par - ti - lha - do; o

Bass

Um cá - li - ce foi le - van - ta - do, um pão en - tre nós par - ti - lha - do; o

6

Disc.

- lha - do, be - beu e a - nun - ci - ou: o a - mor ven - ceu!

Bb F Gm C7 F

S.

po - vo co - meu e be - beu e a - nun - ci - ou: o a - mor ven - ceu!

A.

po - vo co - meu e be - beu e a - nun - ci - ou: o a - mor ven - ceu!

T.

po - vo co - meu e be - beu e a - nun - ci - ou: o a - mor ven - ceu!

B.

po - vo co - meu e be - beu e a - nun - ci - ou: o a - mor ven - ceu!

10 F Dm C

Vo. 2

1. Ó Pai, _____ tua e - ter - na Pa - la - vra en - vi - as - te! ó
 2. Ó po - vo, es - cu - ta a pa - la - vra do mes - tre! Pra
 3. Ó Cei - a, Je - sus pão e vi - nho to - mou, _____ e o

14 Gm C Gm C7 F Bb

Vo. 2

Ver - bo, tua ten - da en - tre nós le - van - tas - te! Se -
 nós, _____ Je - sus o - lha e se com - pa - de - ce! O -
 cá - lice e o pão, i - gual, a - ben - ço - ou; _____ ó

17 F Dm C Gm

Vo. 2

- nhor, _____ ao mun - do vi - es - te qual luz _____ e a
 - ve - lhas, dis - per - sas lu - ta - mos em vão, _____ sem
 Me - sa, o Cris - to se dá em co - mi - da. Co -

20 C Gm C7 F Bb D.C.

Vo. 2

to - dos Tu nos i - lu - mi - nas, Je - sus! _____
 ru - mo; Je - sus, tem de nós com - pai - xão. _____
 -mun - ga, e en - tre - ga tam - bém a tua vi - da!

Eu sou o Pão que vem do céu

Comunhão - Corpus Christi

Letra e Música: José Candido
Arranjo: Geovane Ferreira

Adagio

Dm C/E F C/E Dm C F A7

R.: Eu sou o Pão que vem do céu! Quem

(Eu sou o)

5 Dm C/E F C/G Dm A7 Dm Fine

crer em mim, irá viver!

(quem crer em)

9 Am Dm Bb Gm C

Homens *p*

1. Nós re - co - nhe - ce - mos o Se - nhor par - tin - do o
 2. O Se - nhor Je - sus no sa - cra men - to nos dei -
 3. Tão gran - de mis - té - rio a - do ra - mos, nes - te al -
 4. Ao Po - vo de Deus, la no de serto, sem pão, sem
 5. Todos se as - sen - taram, to - dos co meram, a - té far

12 F Esus4 E Am F Dm Asus4 A D.C.

Pão, Mis - té - rio de a - mor, a nos - sa re - fei - ção.
 -xou, Me - mo - ri - al da Cruz: mor - te e res - su - rei - ção.
 -tar, Que nos - sa fé sus - tente o nos - so ca - mi - nhar!
 lar, Deus fez ca - ir do céu co - mi - da sa - lu - tar.
 tar, Gló - ria e lou - vor a Deus, que vem nos sa - ci - ar!

Viva Cristo na Hóstia Sagrada

Procissão

L.: Pe. João Talarico
 M.: Fr. Paulo A. de Assis
 Arr.: Geovane Ferreira

Andante

Soprano

Vi - va Cris - to na Hós - tia Sa-gra - da, no - so Deus, nos-so Pão, nos-sa lei!

Alto

Vi - va Cris - to na Hós - tia Sa-gra - da, no - so Deus, nos-so Pão, nos-sa lei!

Tenor

Vi - va Cris - to na Hós - tia Sa-gra - da, no - so Deus, nos-so Pão, nos-sa lei!

Bass

Vi - va Cris - to na Hós - tia Sa-gra - da, no - so Deus, nos-so Pão, nos-sa lei!

Órgão de Tubos

5

S.

En - tre nós no Bra - sil, Pá-tri_a-ma - da, vi - va Cris - to Je - sus, nos-so Rei!

A.

En - tre nós no Bra - sil, Pá-tri_a-ma - da, vi - va Cris - to Je - sus, nos-so Rei!

T.

En - tre nós no Bra - sil, Pá-tri_a-ma - da, vi - va Cris - to Je - sus, nos-so Rei!

B.

En - tre nós no Bra - sil, Pá-tri_a-ma - da, vi - va Cris - to Je - sus, nos-so Rei!

Org.

Fine

9 Em Em/D Em/C# C Em

Vo.

1. Bra - si - lei - ros, em pre - ces e can - tos, va - mos
 2. Por nós, ho - mens no_a - tar te_o - fe - re - ces a Deus
 3. No Na - tal, nos - so_ir - mão te fi - zes - te, por bon -
 4. Hós - tia san - ta, das al - mas a cha - ma, sol do

Org.

12 Em/D C B Em F#° G E

Vo.

to - dos Je - sus a - cla - mar. Rei dos ho - mens, dos an - jos e
 Pai, co-mo_ou-tro - ra, na cruz. Tam - bém nós nos - sas al - mas em
 - da - de do teu co - ra - ção, mas a - go - ra em a - mor ce -
 mun - do, das noi - tes, a luz, o Bra - sil ge - nu - fle - xo te_a -

Org.

15 Am C F#/C# G/D Em Am D G D.C. al Fine

Vo.

san - tos, nós te cre - mos pre - sen - te no_al - tar!
 pre - ces, o - fer - ta - mos con - ti - go, Je - sus.
 - les - te, que - res mais: que - res ser nos - so Pão.
 - cla - ma: sal - ve Rei, sal - ve Cris - to Je - sus!

Org.